

OCENA KONDYCJI FINANSOWEJ

PRZEDSIĘBIORSTWA

lata analizy	
2006	2007

BILANS

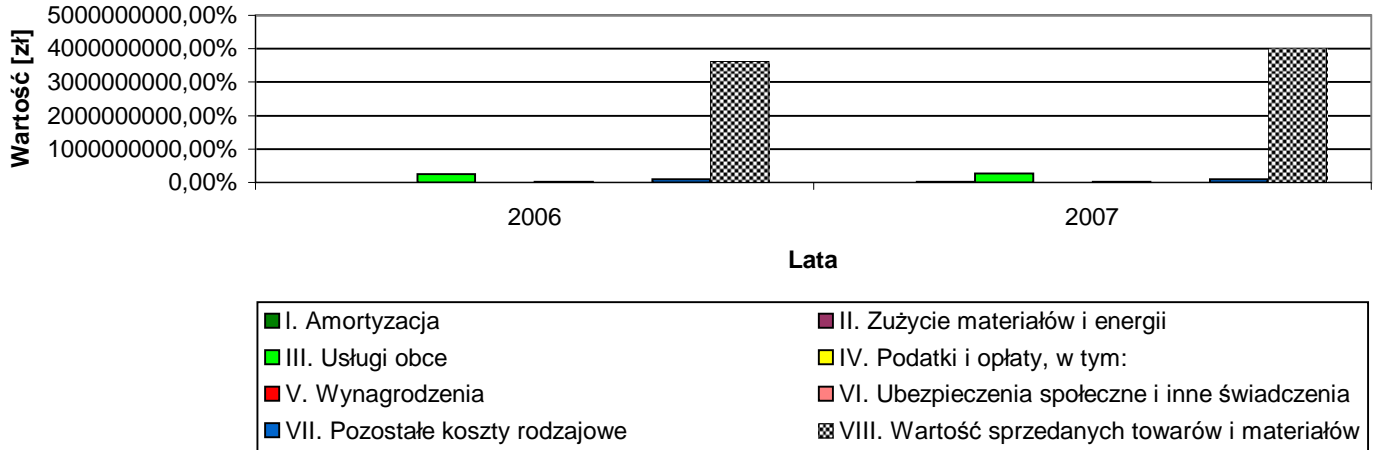
AKTYWA	2006	2007	PASYWA	2006	2007
A. Aktywa trwałe	130 018,5	160 457,2	A. Kapitał (fundusz) własny	11 373 265,8	16 743 401,8
I. Wartości niematerialne i prawne	0,0	36 666,7	I. Kapitał (fundusz) podstawowy	50 000,0	50 000,0
1. Koszty zakończonych prac rozwojowych			II. Należne wpłaty na kapitał podstawowy (wielkość ujemna)		
2. Wartość firmy			III. Udziały (akcje) własne (wielkość ujemna)		
3. Inne wartości niematerialne i prawne		36 666,7	IV. Kapitał (fundusz) zapasowy	4 665 436,8	4 665 436,8
4. Zaliczki na wartości niematerialne i prawne			V. Kapitał (fundusz) z aktualizacji wyceny		
II. Rzeczowe aktywa trwałe	130 018,5	113 522,5	VI. Pozostałe kapitały (fundusze) rezerwowe		
1. Środki trwałe	130 018,5	113 522,5	VII. Zysk (strata) z lat ubiegłych	2 913 248,8	6 657 829,1
a) grunty (w tym prawo użytkowania wieczystego gruntu)			VIII. Zysk (strata) netto	3 744 580,2	5 370 136,0
b) budynki, lokale i obiekty inżynierii lądowej i wodnej			IX. Odpisy z zysku netto w ciągu roku obrotowego (wielkość ujemna)		
c) urządzenia techniczne i maszyny	123 235,8	108 842,2	B. Zobowiązania i rezerwy na zobowiązania	1 920 086,3	1 853 094,7
d) środki transportu			I. Rezerwy na zobowiązania	0,0	4 919,0
e) inne środki trwałe	6 782,6	4 680,3	1. Rezerwa z tytułu odroczonego podatku dochodowego		4 919,0
2. Środki trwałe w budowie			2. Rezerwa na świadczenia emerytalne i podobne	0,0	0,0
3. Zaliczki na środki trwałe w budowie			- długoterminowa		
III. Należności długoterminowe	0,0	0,0	- krótkoterminowa		
1. Od jednostek powiązanych			3. Pozostałe rezerwy	0,0	0,0
2. Od pozostałych jednostek			- długoterminowe		
IV. Inwestycje długoterminowe	0,0	0,0	- krótkoterminowe		
1. Nieruchomości			II. Zobowiązania długoterminowe	0,0	0,0
2. Wartości niematerialne i prawne			1. Wobec jednostek powiązanych		
3. Długoterminowe aktywa finansowe	0,0	0,0	2. Wobec pozostałych jednostek	0,0	0,0
a) w jednostkach powiązanych	0,0	0,0	a) kredyty i pożyczki		
- udziały lub akcje			b) z tytułu emisji dłużnych papierów wartościowych		
- inne papiery wartościowe			c) inne zobowiązania finansowe		
- udzielone pożyczki			d) inne		
- inne długoterminowe aktywa finansowe			III. Zobowiązania krótkoterminowe	1 847 007,1	1 798 011,1
b) w pozostałych jednostkach	0,0	0,0	1. Wobec jednostek powiązanych	506 303,5	242 217,4
- udziały lub akcje			a) z tytułu dostaw i usług, o okresie wymagalności:	506 303,5	242 217,4
- inne papiery wartościowe			- do 12 miesięcy	506 303,5	242 217,4
- udzielone pożyczki			- powyżej 12 miesięcy		
- inne długoterminowe aktywa finansowe			b) inne		
4. Inne inwestycje długoterminowe			2. Wobec pozostałych jednostek	1 340 703,6	1 555 793,7
V. Długoterminowe rozliczenia międzyokresowe	0,0	10 268,0	a) kredyty i pożyczki		
1. Aktywa z tytułu odroczonego podatku dochodowego		10 268,0	b) z tytułu emisji dłużnych papierów wartościowych		
2. Inne rozliczenia międzyokresowe			c) inne zobowiązania finansowe		
B. Aktywa obrotowe	13 163 333,6	18 436 039,3	d) z tytułu dostaw i usług, o okresie wymagalności:	758 294,6	1 112 806,7
I. Zapasy	0,0	0,0	- do 12 miesięcy	758 294,6	1 112 806,7
1. Materiały			- powyżej 12 miesięcy		
2. Półprodukty i produkty w toku			e) zaliczki otrzymane na dostawy		
3. Produkty gotowe			f) zobowiązania wekslowe		
4. Towary			g) z tytułu podatków, ceł, ubezpieczeń i innych świadczeń	582 409,0	442 987,0
5. Zaliczki na dostawy			h) z tytułu wynagrodzeń		
II. Należności krótkoterminowe	3 974 290,7	1 801 717,6	i) inne		
1. Należności od jednostek powiązanych	0,0	0,0	3. Fundusze specjalne		
a) z tytułu dostaw i usług, o okresie spłaty:	0,0	0,0	IV. Rozliczenia międzyokresowe	73 079,2	50 164,5
- do 12 miesięcy			1. Ujemna wartość firmy		
- powyżej 12 miesięcy			2. Inne rozliczenia międzyokresowe	73 079,2	50 164,5
b) inne			- długoterminowe		
2. Należności od pozostałych jednostek	3 974 290,7	1 801 717,6	- krótkoterminowe	73 079,2	50 164,5
a) z tytułu dostaw i usług, o okresie spłaty:	3 476 263,7	1 285 194,6	Pasywa razem	13 293 352,1	18 596 496,5
- do 12 miesięcy	3 476 263,7	1 285 194,6			
- powyżej 12 miesięcy					
b) z tytułu podatków, dotacji, ceł, ubezpieczeń społecznych i zdrowotnych oraz innych świadczeń	496 200,0	514 696,0			
c) inne	1 827,0	1 827,0			
d) dochodzono na drodze sądowej					
III. Inwestycje krótkoterminowe	8 716 820,6	15 975 029,6			
1. Krótkoterminowe aktywa finansowe	8 716 820,6	15 975 029,6			
a) w jednostkach powiązanych	0,0	0,0			
- udziały lub akcje					
- inne papiery wartościowe					
- udzielone pożyczki					
- inne krótkoterminowe aktywa finansowe					
b) w pozostałych jednostkach	0,0	0,0			
- udziały lub akcje					
- inne papiery wartościowe					
- udzielone pożyczki					
- inne krótkoterminowe aktywa finansowe					
c) środki pieniężne i inne aktywa pieniężne	8 716 820,6	15 975 029,6			
- środki pieniężne w kasie i na rachunkach	8 716 820,6	6 949 139,2			
- inne środki pieniężne		9 025 890,4			
- inne aktywa pieniężne					
2. Inne inwestycje krótkoterminowe					
IV. Krótkoterminowe rozliczenia międzyokresowe	472 222,3	659 292,2			
Aktywa razem	13 293 352,1	18 596 496,5			

RACHUNEK ZYSKÓW I STRAT

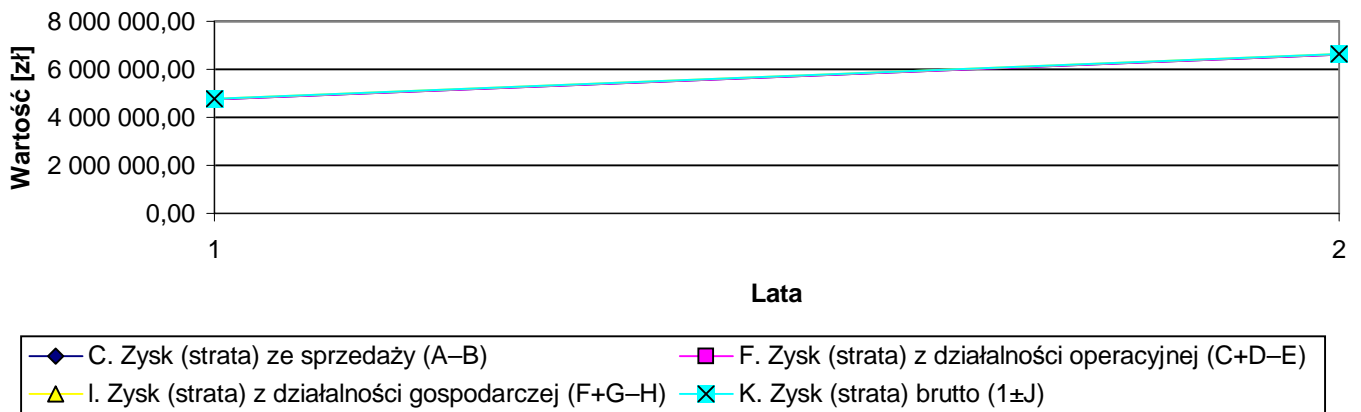
(wariant porównawczy)

	2006	2007
A. Przychody netto ze sprzedaży i zrównane z nimi, w tym:	44 538 785,3	50 884 027,6
– od jednostek powiązanych		
I. Przychody netto ze sprzedaży produktów	9 136,9	3 390,7
II. Zmiana stanu produktów (zwiększenie – wartość dodatnia, zmniejszenie – wartość ujemna)		
III. Koszt wytworzenia produktów na własne potrzeby jednostki		
IV. Przychody netto ze sprzedaży towarów i materiałów	44 529 648,4	50 880 636,9
– przychody ze sprzedaży materiałów		
B. Koszty działalności operacyjnej	39 795 221,4	44 279 351,5
I. Amortyzacja	32 677,7	35 899,0
II. Zużycie materiałów i energii	46 563,7	169 454,2
– zużycie materiałów		
III. Usługi obce	2 526 109,5	2 718 407,4
IV. Podatki i opłaty, w tym:	28 762,6	34 310,9
– podatek akcyzowy		
V. Wynagrodzenia	108 487,5	118 497,2
VI. Ubezpieczenia społeczne i inne świadczenia	12 715,2	14 866,7
VII. Pozostałe koszty rodzajowe	925 571,9	941 818,9
VIII. Wartość sprzedanych towarów i materiałów	36 114 333,3	40 246 097,2
– wartość sprzedanych materiałów		
C. Zysk (strata) ze sprzedaży (A–B)	4 743 563,9	6 604 676,1
D. Pozostałe przychody operacyjne	12 974,6	5 160,8
I. Zysk ze zbycia niefinansowych aktywów trwałych		
II. Dotacje		
III. Inne przychody operacyjne	12 974,6	5 160,8
E. Pozostałe koszty operacyjne	2 698,1	5 111,9
I. Strata ze zbycia niefinansowych aktywów trwałych		
II. Aktualizacja wartości aktywów niefinansowych		
III. Inne koszty operacyjne	2 698,1	5 111,9
F. Zysk (strata) z działalności operacyjnej (C+D–E)	4 753 840,5	6 604 725,0
G. Przychody finansowe	8 978,9	37 580,5
I. Dywidendy i udziały w zyskach, w tym:		
– od jednostek powiązanych		
II. Odsetki, w tym:	8 978,9	37 580,5
– od jednostek powiązanych		
III. Zysk ze zbycia inwestycji		
IV. Aktualizacja wartości inwestycji		
V. Inne		
H. Koszty finansowe	1 081,2	438,6
I. Odsetki, w tym:		39,8
– dla jednostek powiązanych		
II. Strata ze zbycia inwestycji		
III. Aktualizacja wartości inwestycji		
IV. Inne	1 081,2	398,7
I. Zysk (strata) z działalności gospodarczej (F+G–H)	4 761 738,2	6 641 867,0
J. Wynik zdarzeń nadzwyczajnych (J.I.–J.II.)	0,0	0,0
I. Zyski nadzwyczajne		
II. Straty nadzwyczajne		
K. Zysk (strata) brutto (1±J)	4 761 738,2	6 641 867,0
L. Podatek dochodowy	1 017 158,0	1 271 731,0
M. Pozostałe obowiązkowe zmniejszenia zysku (zwiększenia straty)		
N. Zysk (strata) netto (K–L–M)	3 744 580,2	5 370 136,0

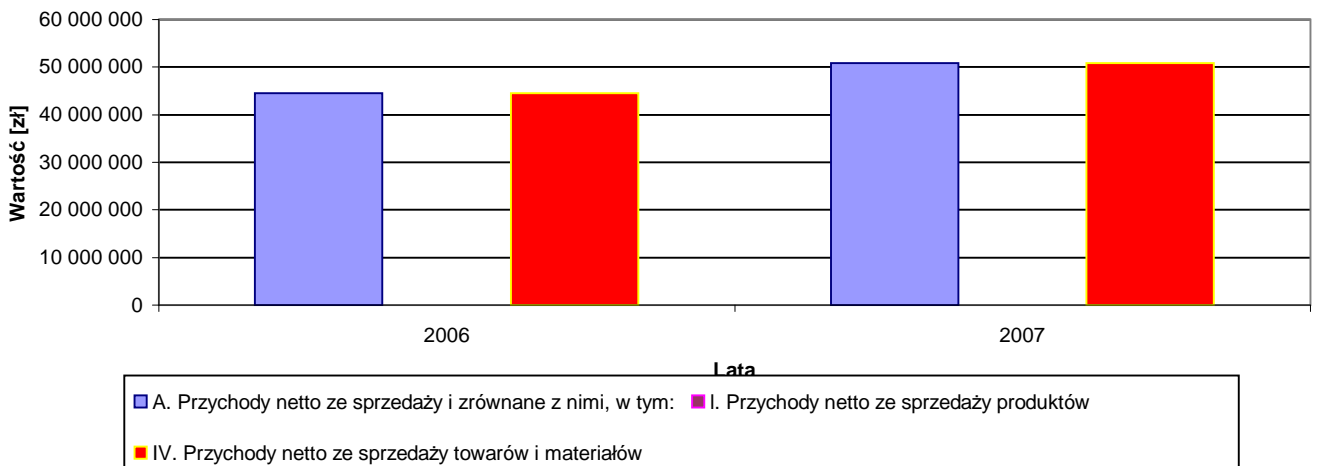
Koszty rodzajowe



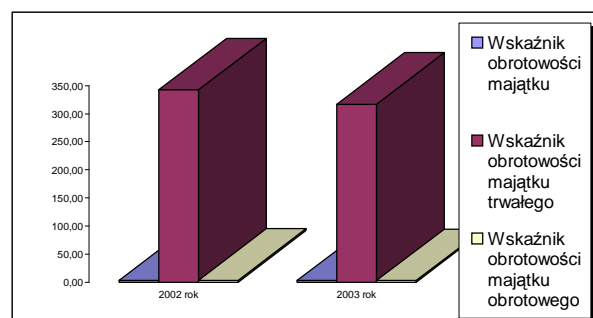
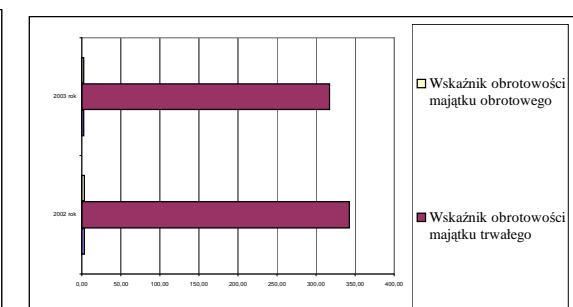
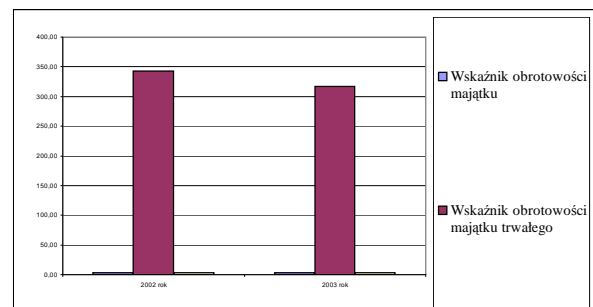
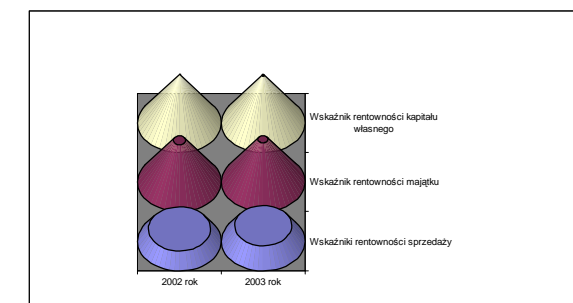
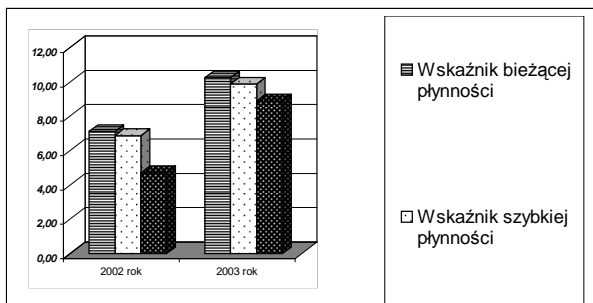
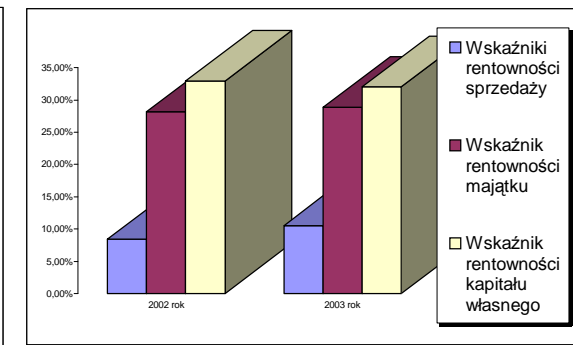
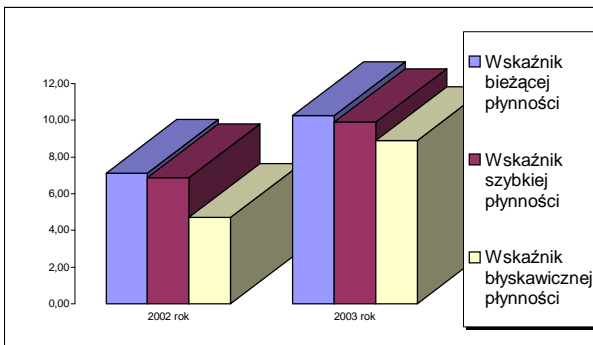
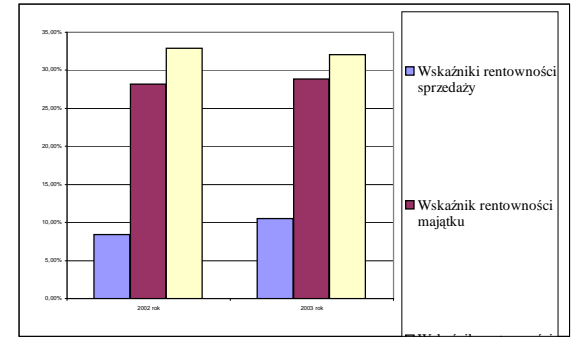
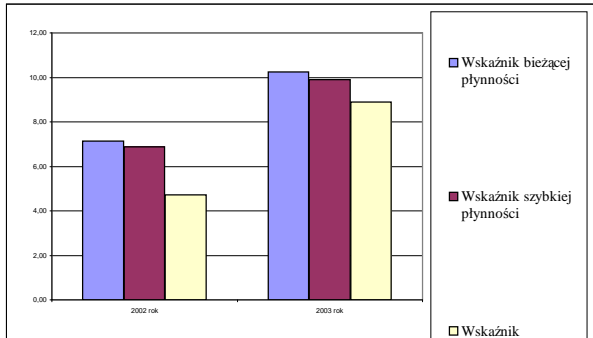
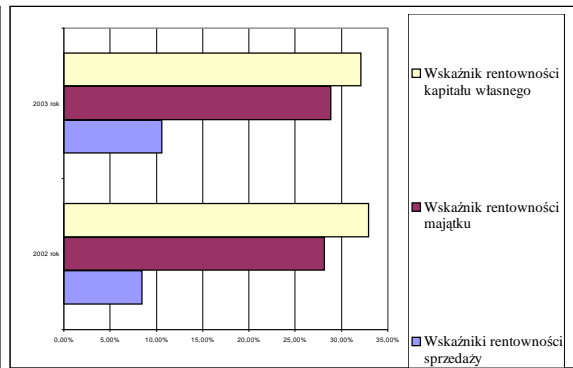
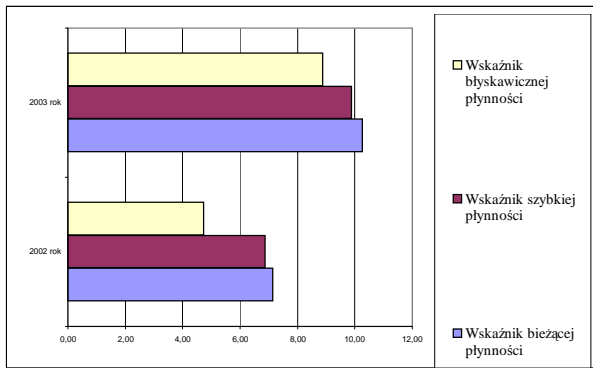
Wynik finansowy



Przychody ze sprzedaży



Lp.	Wskaźniki		2006	2007
1.	wskaźnik ogólnej wystarczalności gotówki	gotówka netto z działalności operacyjnej / (spłata zobowiązań długoterminowych + wypłata dywidend + zakupy majątkowe)	890,46	147,31
2.	Wskaźnik spłaty ogółu zobowiązań	Wydatki związane ze spłatą zobowiązań / Gotówka netto z działalności operacyjnej	-0,23	0,01
3.	Wskaźnik spłaty zobowiązań długoterminowych	Wydatki związane ze spłatą zobowiązań długoterminowych / Gotówka netto z działalności operacyjnej	0,00	0,00
5.	Wskaźnik udziału amortyzacji w przyroście gotówki	Amortyzacja / Gotówka netto z działalności operacyjnej	0,97%	0,49%
6.	Wskaźnik udziału zysku netto w środkach pieniężnych z działalności operacyjnej	środki pieniężne netto z działalności operacyjnej / wynik netto	0,90	1,36
7.	Wskaźnik wydajności gotówkowej sprzedaży	środki pieniężne netto z działalności operacyjnej / przychody ze sprzedaży	0,08	0,14
8.	Wskaźnik środków pieniężnych z działalności operacyjnej do zysku z działalności operacyjnej	środki pieniężne netto z działalności operacyjnej / zysk z działalności operacyjnej	0,71	1,11
	Wskaźnik wydajności gotówkowej zaangażowanego majątku	środki pieniężne netto z działalności operacyjnej / aktywa	0,25	0,39
	Wskaźnik wydajności gotówkowej zaangażowanego kapitału własnego	środki pieniężne netto z działalności operacyjnej / kapitał własny	0,30	0,44
10.	Wskaźnik wystarczalności cash flow operacyjnego	środki pieniężne netto z działalności operacyjnej / (spłata zobowiązań + inwestycje + wypłata dywidendy)	#DZIEL/0!	#DZIEL/0!
12.	Wskaźnik bieżącej płynności fin	Aktywa obrotowe / zobowiązania bieżące	7,13	10,25
13.	Wskaźnik wysokiej płynności	(Aktywa obrotowe - zapasy - rozliczenia międzyokresowe czynne) / zobowiązania bieżące	6,87	9,89
14.	wskaźnik gotówkowego pokrycia zobowiązań krótkoterminowych	Inwestycje krótkoterminowe / pasywa bieżące	4,72	8,88
15.	rentowność sprzedaży	zysk netto x 100% / przychody ze sprzedaży	8,41%	10,55%
16.	rentowność kapitału obrotowego	zysk netto / zobowiązania krótkoterminowe	202,74%	298,67%
	rentowność kapitału własnego	zysk netto / kapitał własny	32,92%	32,07%
17.	wskaźnik obrotu zapasów	stan zapasów x360 / koszty działalności operacyjnej	0	0
19.	wskaźnik poziomu zapasów	stan zapasów / przychody ze sprzedaży	0	0
21.	wskaźnik rotacji zobow.krótkoterm.	(zobowiązania krótkoterminowe*360) / przychody za sprzedaży	15	13
24.	zyskowność ogółem majątku	Wynik netto / Aktywa ogółem	28,17%	28,88%
25.	zyskowność kap.własnych	Wynik netto / Kapitał własny	32,92%	32,07%
	Wskaźnik pokrycia majątku trwałego	Kapitał własny / Majątek trwały	87,47	104,35
	Wskaźnik struktury aktywów	Aktywa trwałe / Aktywa obrotowe	0,99%	0,87%
	Wskaźnik struktury kapitału	Kapitał własny / Kapitał obcy	615,77%	931,22%
	Wskaźnik ogólnego zadłużenia	Zobowiązania / sumę aktywów	2002 rok 13,89%	2003 rok 9,67%
	Wskaźnik udziału kapitałów własnych w finansowaniu majątku	Kapitał własny / wartość aktywów	2002 rok 85,56%	2003 rok 90,04%
	wskaźnik relacji zobowiązań do kapitałów własnych	zobowiązania / kapitał własny	2002 rok 16,24%	2003 rok 10,74%
	wskaźnik relacji zobowiązań długoterminowych do ogółu zobowiązań	zobowiązania długoterminowe / zobowiązania ogółem	2002 rok 0,00%	2003 rok 0,00%
	Wskaźnik zadłużenia długoterminowego	Zobowiązania długoterminowe / Kapitał własny	2002 rok 0,00%	2003 rok 0,00%
	Wskaźnik pokrycia zobowiązań nadwyżką finansową	Zysk netto + amortyzacja / stan zobowiązań	2002 rok 2,05	2003 rok 3,01
	Wskaźnik obrotowości majątku	Przychód ze sprzedaży / stan majątku	2002 rok 3,35	2003 rok 2,74
	Wskaźnik obrotowości majątku trwałego	Przychód ze sprzedaży / stan majątku trwałego	2002 rok 342,56	2003 rok 317,12
	Wskaźnik obrotowości majątku obrotowego	Przychód ze sprzedaży / stan majątku	2002 rok 3,35	2003 rok 2,74
	Kapitał pracujący	majątek obrotowy - zobowiązania bieżące	2002 rok 11 316 327	2003 rok 16 638 028
	Wskaźnik obrotowości kapitału pracującego	Przychody ze sprzedaży / stan kapitału pracującego	2002 rok 342,56	2003 rok 317,12
	Wskaźnik obrotowości należności	Przychody ze sprzedaży / stan należności	2002 rok 11,21	2003 rok 28,24
	Wskaźniki rentowności sprzedaży	Zysk netto 100% / Przychody ze sprzedaży	2002 rok 8,41%	2003 rok 10,55%
	Wskaźnik rentowności majątku	Zysk netto 100% / Majątek ogółem	2002 rok 28,17%	2003 rok 28,88%
	Wskaźnik rentowności kapitału własnego	Zysk netto 100% / kapitał własny	2002 rok 32,92%	2003 rok 32,07%
	Wskaźnik bieżącej płynności	Aktywa obrotowe / zobowiązania bieżące	2002 rok 7,13	2003 rok 10,25
	Wskaźnik szybkiej płynności	Majątek obrotowy - zapasy - rozliczenia międzyokresowe / Zobowiązania bieżące	2002 rok 6,87	2003 rok 9,89
	Wskaźnik błyskawicznej płynności	Inwestycje krótkoterminowe / aktywa bieżące	2002 rok 4,72	2003 rok 8,88



RACHUNEK PRZEPIYU ŚRODKÓW PIENIĘŻNYCH

Lp	T R E Ś Ć	(rok bieżący- poprzedni) /
A	Przepływy środków pieniężnych z działalności operacyjnej	
I.	Zysk netto	43,4%
II.	Korekty razem	-614,9%
	1.Amortyzacja	9,9%
	2.Zyski / straty z tytułu różnic kursowych	
	3.Odsetki i udziały w zyskach/dywidendy/	
	4.Zysk/strata z działalności inwestycyjnej	
	5.Zmiana stanu rezerw	
	6.Zmiana stanu zapasów	
	7.Zmiana stanu należności	-310,6%
	8.Zmiana stanu zobowiązań krótkoterminowych	-107,2%
	9.Zmiana stanu rozliczeń międzyokresowych	46,2%
	10.Inne korekty	
III.	Przepływy pieniężne netto z dział.operacyjnej (i+/-II)	117,0%
B.	PRZEPIYU ŚRODKÓW PIENIĘŻNYCH Z DZIAŁALNOŚCI INWESTYCYJNEJ	
I.	WPIYU	
	1.Zbycie wartości niemater. i prawnych oraz wartości rzecz.akt.trwał.	
	2.Zbycie inwestycji w nieruchomości oraz wart.niemater.i prawne	
	3.Z aktywów finansowych w tym:	
	a/w jednostkach powiązanych	
	b/w pozostałych jednostkach	
	- zbycie aktywów finansowych	
	- dywidendy i udziały w zyskach	
	- spłata udzielonych pożyczek długoterminowych	
	-odsetki	
	- inne wpływy inwestycyjne	
	4.Inne wpływy inwestycyjne	
II.	WYDATKI	1211,5%
	1.Nabycie wartości niemater.i prawnych oraz rzecz.akt.trwałych	1211,5%
	2.Inwestycje w nieruchomości oraz wartości niematerialne i prawne	
	3.Na aktywa finansowe,w tym:	
	a/w jednostkach powiązanych	
	b/w jednostkach pozostałych	
	- nabycie aktywów finansowych	
	- udzielone pożyczki długoterminowe	
	4.Inne wydatki inwestycyjne	
III.	Przepływy pieniężne netto z działalności inwestycyjnej (I-II)	1211,5%
C	PRZEPIYU ŚRODKÓW PIENIĘŻNYCH Z DZIAŁALNOŚCI FINANSOWEJ	
I.	WPIYU	
	1. Wpływy netto z wydania udziałów	
	2.Kredyty i pożyczki	
	3.Emisja dłużnych papierów wartościowych	
	4.Inne wpływy finansowe	
II.	WYDATKI	
	1.Nabycie udziałów /akcji/własnych	
	2.Dywidendy i inne wypłaty na rzecz właścicieli	
	3.Inne niż wypłaty na rzecz właścicieli wydatki z tyt.podziału zysk	
	4.Spłaty kredytów i pożyczek	
	5.Wykup dłużnych papierów wartościowych	
	6.Z tytułu innych zobowiązań finansowych	
	7.Płatności zobowiązań z tytułu umów leasingu finans	
	8.Odsetki	
	9.Inne wydatki finansowe	
III.	PRZEPIYU PIENIĘŻNE NETTO Z DZIAŁALNOŚCI FINANS.(I-II)	
D	PRZEPIYU PIENIĘŻNE NETTO RAZEM A.III+/- B.III+/-C.III.)	115,7%
E	Bilans. zmiana stanu srodków pienezn.	115,7%
F	ŚRODKI PIENIĘŻNE NA POCZĄTEK OKRESU	62,9%
G	ŚRODKI PIENIĘŻNE NA KONIEC OKRESU /F+/-D /W TY	83,3%

RACHUNEK PRZEPLYWU ŚRODKÓW PIENIĘŻNYCH

Lp	T R E Ś Ć	2007
A	Przepływy środków pieniężnych z działalności operacyjnej	
I.	Zysk netto	1 625 555,8
II.	Korekty razem	2 314 003,3
	1.Amortyzacja	3 221,3
	2.Zyski / straty z tytułu różnic kursowych	0,0
	3.Odsetki i udziały w zyskach/dywidendy/	0,0
	4.Zysk/strata z działalności inwestycyjnej	0,0
	5.Zmiana stanu rezerw	4 919,0
	6.Zmiana stanu zapasów	0,0
	7.Zmiana stanu należności	3 204 347,2
	8.Zmiana stanu zobowiązań krótkoterminowych	-828 852,1
	9.Zmiana stanu rozliczeń międzyokresowych	-69 632,2
	10.Inne korekty	0,0
III.	Przepływy pieniężne netto z dział.operacyjnej (I+/-II)	3 939 559,0
B.	PRZEPLYWY ŚRODKÓW PIENIĘŻNYCH Z DZIAŁALNOŚCI INWESTYCYJNEJ	
I.	WPLYWY	0,0
	1.Zbycie wartości niemater. i prawnych oraz wartości rzecz.akt.trwał.	0,0
	2.Zbycie inwestycji w nieruchomości oraz wart.niemater.i prawne	0,0
	3.Z aktywów finansowych w tym:	0,0
	a/w jednostkach powiązanych	0,0
	b/w pozostałych jednostkach	0,0
	- zbycie aktywów finansowych	0,0
	- dywidendy i udziały w zyskach	0,0
	- spłata udzielonych pożyczek długoterminowych	0,0
	-odsetki	0,0
	- inne wpływy inwestycyjne	0,0
	4.Inne wpływy inwestycyjne	0,0
II.	WYDATKI	-45 827,1
	1.Nabycie wartości niemater.i prawnych oraz rzecz.akt.trwałych	-45 827,1
	2.Inwestycje w nieruchomości oraz wartości niematerialne i prawne	0,0
	3.Na aktywa finansowe, w tym:	0,0
	a/w jednostkach powiązanych	0,0
	b/w jednostkach pozostałych	0,0
	- nabycie aktywów finansowych	0,0
	- udzielone pożyczki długoterminowe	0,0
	4.Inne wydatki inwestycyjne	0,0
III.	Przepływy pieniężne netto z działalności inwestycyjnej (I-II)	-45 827,1
C	PRZEPLYWY ŚRODKÓW PIENIĘŻNYCH Z DZIAŁALNOŚCI FINANSOWEJ	
I.	WPLYWY	0,0
	1. Wpływy netto z wydania udziałów	0,0
	2.Kredyty i pożyczki	0,0
	3.Emisja dłużnych papierów wartościowych	0,0
	4.Inne wpływy finansowe	0,0
II.	WYDATKI	0,0
	1.Nabycie udziałów /akcji/własnych	0,0
	2.Dywidendy i inne wypłaty na rzecz właścicieli	0,0
	3.Inne niż wypłaty na rzecz właścicieli wydatki z tyt.podziału zysk	0,0
	4.Spłaty kredytów i pożyczek	0,0
	5.Wykup dłużnych papierów wartościowych	0,0
	6.Z tytułu innych zobowiązań finansowych	0,0
	7.Płatności zobowiązań z tytułu umów leasingu finans	0,0
	8.Odsetki	0,0
	9.Inne wydatki finansowe	0,0
III.	PRZEPLYWY PIENIĘŻNE NETTO Z DZIAŁALNOŚCI FINANS.(I-II)	0,0
D	PRZEPLYWY PIENIĘŻNE NETTO RAZEM A.III+/- B.III+/-C.III.)	3 893 731,9
E	Bilans. zmiana stanu srodków pieniężn.	3 893 731,9
F	ŚRODKI PIENIĘŻNE NA POCZĄTEK OKRESU	3 364 477,0
G	ŚRODKI PIENIĘŻNE NA KONIEC OKRESU /F+/-D /W TY	7 258 209,0

BILANS

AKTYWA				PASywa					
	2006	%	2007	%		2006	%	2007	%
A. Aktywa trwałe	130 018,5	0,98%	160 457,2	0,86%	A. Kapitał (fundusz) własny	11 373 265,8	85,56%	16 743 401,8	
I. Wartości niematerialne i prawne	0,0	0,00%	36 666,7	0,20%	I. Kapitał (fundusz) podstawowy	50 000,0	0,38%	50 000,0	0,27%
1. Koszty zakończonych prac rozwojowych	0,0	0,00%	0,0	0,00%	II. Należne wpłaty na kapitał podstawowy (wielkość ujemna)	0,0	0,00%	0,0	0,00%
2. Wartość firmy	0,0	0,00%	0,0	0,00%	III. Udziały (akcje) własne (wielkość ujemna)	0,0	0,00%	0,0	0,00%
3. Inne wartości niematerialne i prawne	0,0	0,00%	36 666,7	0,20%	IV. Kapitał (fundusz) zapasowy	4 665 436,8	35,10%	4 665 436,8	25,09%
4. Zaliczki na wartości niematerialne i prawne	0,0	0,00%	0,0	0,00%	V. Kapitał (fundusz) z aktualizacji wyceny	0,0	0,00%	0,0	0,00%
II. Rzeczowe aktywa trwałe	130 018,5	0,98%	113 522,5	0,61%	VI. Pozostałe kapitały (fundusze) rezerwowe	0,0	0,00%	0,0	0,00%
1. Środki trwałe	130 018,5	0,98%	113 522,5	0,61%	VII. Zysk (strata) z lat ubiegłych	2 913 248,8	21,92%	6 657 829,1	35,80%
a) grunty (w tym prawo użytkowania wieczystego gruntu)	0,0	0,00%	0,0	0,00%	VIII. Zysk (strata) netto	3 744 580,2	28,17%	5 370 136,0	28,88%
b) budynki, lokale i obiekty inżynierii lądowej i wodnej	0,0	0,00%	0,0	0,00%	IX. Odpisy z zysku netto w ciągu roku obrotowego (wielkość ujemna)	0,0	0,00%	0,0	0,00%
c) urządzenia techniczne i maszyny	123 235,8	0,93%	108 842,2	0,59%	B. Zobowiązania i rezerwy na zobowiązania	1 920 086,3	14,44%	1 853 094,7	9,96%
d) środki transportu	0,0	0,00%	0,0	0,00%	I. Rezerwy na zobowiązania	0,0	0,00%	4 919,0	0,03%
e) inne środki trwałe	6 782,6	0,05%	4 680,3	0,03%	1. Rezerwa z tytułu odroczonego podatku dochodowego	0,0	0,00%	4 919,0	0,03%
2. Środki trwałe w budowie	0,0	0,00%	0,0	0,00%	2. Rezerwa na świadczenia emerytalne i podobne – długoterminowa	0,0	0,00%	0,0	0,00%
3. Zaliczki na środki trwałe w budowie	0,0	0,00%	0,0	0,00%	– krótkoterminowa	0,0	0,00%	0,0	0,00%
III. Należności długoterminowe	0,0	0,00%	0,0	0,00%	II. Zobowiązania długoterminowe	0,0	0,00%	0,0	0,00%
1. Od jednostek powiązanych	0,0	0,00%	0,0	0,00%	1. Wobec jednostek powiązanych	0,0	0,00%	0,0	0,00%
2. Od pozostałych jednostek	0,0	0,00%	0,0	0,00%	2. Wobec pozostałych jednostek	0,0	0,00%	0,0	0,00%
IV. Inwestycje długoterminowe	0,0	0,00%	0,0	0,00%	a) kredyty i pożyczki	0,0	0,00%	0,0	0,00%
1. Nieruchomości	0,0	0,00%	0,0	0,00%	b) z tytułu emisji dłużnych papierów wartościowych	0,0	0,00%	0,0	0,00%
2. Wartości niematerialne i prawne	0,0	0,00%	0,0	0,00%	c) inne zobowiązania finansowe	0,0	0,00%	0,0	0,00%
3. Długoterminowe aktywa finansowe	0,0	0,00%	0,0	0,00%	d) inne	0,0	0,00%	0,0	0,00%
a) w jednostkach powiązanych	0,0	0,00%	0,0	0,00%	III. Zobowiązania krótkoterminowe	1 847 007,1	13,89%	1 798 011,1	9,67%
– udziały lub akcje	0,0	0,00%	0,0	0,00%	1. Wobec jednostek powiązanych	506 303,5	3,81%	242 217,4	1,30%
– inne papiery wartościowe	0,0	0,00%	0,0	0,00%	a) z tytułu dostaw i usług, o okresie wymagalności:	506 303,5	3,81%	242 217,4	1,30%
– udzielone pożyczki	0,0	0,00%	0,0	0,00%	– do 12 miesięcy	506 303,5	3,81%	242 217,4	1,30%
– inne długoterminowe aktywa finansowe	0,0	0,00%	0,0	0,00%	– powyżej 12 miesięcy	0,0	0,00%	0,0	0,00%
b) w pozostałych jednostkach	0,0	0,00%	0,0	0,00%	b) inne	0,0	0,00%	0,0	0,00%
– udziały lub akcje	0,0	0,00%	0,0	0,00%	2. Wobec pozostałych jednostek	1 340 703,6	10,09%	1 555 793,7	8,37%
– inne papiery wartościowe	0,0	0,00%	0,0	0,00%	a) kredyty i pożyczki	0,0	0,00%	0,0	0,00%
– udzielone pożyczki	0,0	0,00%	0,0	0,00%	b) z tytułu emisji dłużnych papierów wartościowych	0,0	0,00%	0,0	0,00%
– inne długoterminowe aktywa finansowe	0,0	0,00%	0,0	0,00%	c) inne zobowiązania finansowe	0,0	0,00%	0,0	0,00%
4. Inne inwestycje długoterminowe	0,0	0,00%	0,0	0,00%	d) z tytułu dostaw i usług, o okresie wymagalności:	758 294,6	5,70%	1 112 806,7	5,98%
V. Długoterminowe rozliczenia międzyokresowe	0,0	0,00%	10 268,0	0,06%	– do 12 miesięcy	758 294,6	5,70%	1 112 806,7	5,98%
1. Aktywa z tytułu odroczonego podatku dochodowego	0,0	0,00%	10 268,0	0,06%	– powyżej 12 miesięcy	0,0	0,00%	0,0	0,00%
2. Inne rozliczenia międzyokresowe	0,0	0,00%	0,0	0,00%	e) zaliczki otrzymane na dostawy	0,0	0,00%	0,0	0,00%
B. Aktywa obrotowe	13 163 333,6	99,02%	18 436 039,3	99,14%	f) zobowiązania wekslowe	0,0	0,00%	0,0	0,00%
I. Zapasy	0,0	0,00%	0,0	0,00%	g) z tytułu podatków, ceł, ubezpieczeń i innych świadczeń	582 409,0	4,38%	442 987,0	2,38%
1. Materiały	0,0	0,00%	0,0	0,00%	h) z tytułu wynagrodzeń	0,0	0,00%	0,0	0,00%
2. Półprodukty i produkty w toku	0,0	0,00%	0,0	0,00%	i) inne	0,0	0,00%	0,0	0,00%
3. Produkty gotowe	0,0	0,00%	0,0	0,00%	3. Fundusze specjalne	0,0	0,00%	0,0	0,00%
4. Towary	0,0	0,00%	0,0	0,00%	IV. Rozliczenia międzyokresowe	73 079,2	0,55%	50 164,5	0,27%
5. Zaliczki na dostawy	0,0	0,00%	0,0	0,00%	1. Ujemna wartość firmy	0,0	0,00%	0,0	0,00%
II. Należności krótkoterminowe	3 974 290,7	29,90%	1 801 717,6	9,69%	2. Inne rozliczenia międzyokresowe – długoterminowe	73 079,2	0,55%	50 164,5	0,27%
1. Należności od jednostek powiązanych	0,0	0,00%	0,0	0,00%	– krótkoterminowe	73 079,2	0,55%	50 164,5	0,27%
a) z tytułu dostaw i usług, o okresie spłaty:	0,0	0,00%	0,0	0,00%	Pasywa razem	13 293 352,1	100,00%	18 596 496,5	100,00%
– do 12 miesięcy	0,0	0,00%	0,0	0,00%					
– powyżej 12 miesięcy	0,0	0,00%	0,0	0,00%					
b) inne	0,0	0,00%	0,0	0,00%					
2. Należności od pozostałych jednostek	3 974 290,7	29,90%	1 801 717,6	9,69%					
a) z tytułu dostaw i usług, o okresie spłaty:	3 476 263,7	26,15%	1 285 194,6	6,91%					
– do 12 miesięcy	3 476 263,7	26,15%	1 285 194,6	6,91%					
– powyżej 12 miesięcy	0,0	0,00%	0,0	0,00%					
b) z tytułu podatków, dotacji, ceł, ubezpieczeń społecznych i zdrowotnych oraz innych świadczeń	496 200,0	3,73%	514 696,0	2,77%					
c) inne	1 827,0	0,01%	1 827,0	0,01%					
d) dochodzono na drodze sądowej	0,0	0,00%	0,0	0,00%					
III. Inwestycje krótkoterminowe	8 716 820,6	65,57%	15 975 029,6	85,90%					
1. Krótkoterminowe aktywa finansowe	8 716 820,6	65,57%	15 975 029,6	85,90%					
a) w jednostkach powiązanych	0,0	0,00%	0,0	0,00%					
– udziały lub akcje	0,0	0,00%	0,0	0,00%					
– inne papiery wartościowe	0,0	0,00%	0,0	0,00%					
– udzielone pożyczki	0,0	0,00%	0,0	0,00%					
– inne krótkoterminowe aktywa finansowe	0,0	0,00%	0,0	0,00%					
b) w pozostałych jednostkach	0,0	0,00%	0,0	0,00%					
– udziały lub akcje	0,0	0,00%	0,0	0,00%					
– inne papiery wartościowe	0,0	0,00%	0,0	0,00%					
– udzielone pożyczki	0,0	0,00%	0,0	0,00%					
– inne krótkoterminowe aktywa finansowe	0,0	0,00%	0,0	0,00%					
c) środki pieniężne i inne aktywa pieniężne	8 716 820,6	65,57%	15 975 029,6	85,90%					
– środki pieniężne w kasie i na rachunkach	8 716 820,6	65,57%	6 949 139,2	37,37%					
– inne środki pieniężne	0,0	0,00%	9 025 890,4	48,54%					
– inne aktywa pieniężne	0,0	0,00%	0,0	0,00%					
2. Inne inwestycje krótkoterminowe	0,0	0,00%	0,0	0,00%					
IV. Krótkoterminowe rozliczenia międzyokresowe	472 222,3	3,55%	659 292,2	3,55%					
Aktywa razem	13 293 352,1	100,00%	18 596 496,5	100,00%					

BILANS ZMIAN

AKTYWA					PASywa				
	2006	2007	Zmiana	Dynamika		2006	2007	Zmiana	Dynamika
A. Aktywa trwałe	130 018,45	160 457,16	30 438,71	23,41%	A. Kapitał (fundusz) własny	11 373 265,80	16 743 401,80	5 370 136,00	47,22%
I. Wartości niematerialne i prawne	0,00	36 666,67	36 666,67		I. Kapitał (fundusz) podstawowy	50 000,00	50 000,00	0,00	
1. Koszty zakończonych prac rozwojowych	0	0	0,00		II. Należne wpłaty na kapitał podstawowy (wielkość ujemna)	0	0	0,00	
2. Wartość firmy	0	0	0,00		III. Udziały (akcje) własne (wielkość ujemna)	0	0	0,00	
3. Inne wartości niematerialne i prawne	0	36 666,67	36 666,67		IV. Kapitał (fundusz) zapasowy	4 665 436,75	4 665 436,75	0,00	
4. Zaliczki na wartości niematerialne i prawne	0,00	0,00	0,00		V. Kapitał (fundusz) z aktualizacji wyceny	0	0	0,00	
II. Rzeczowe aktywa trwałe	130 018,45	113 522,49	-16 495,96	-12,69%	VI. Pozostałe kapitały (fundusze) rezerwowe	0,00	0,00	0,00	
1. Środki trwałe	130 018,45	113 522,49	-16 495,96	-12,69%	VII. Zysk (strata) z lat ubiegłych	2 913 248,83	6 657 789,05	3 744 540,22	128,54%
a) grunty (w tym prawo użytkowania wieczystego gruntu)	0,00	0,00	0,00		VIII. Zysk (strata) netto	3 744 540,22	5 370 136,00	1 625 595,78	43,41%
b) budynki, lokale i obiekty inżynierii lądowej i wodnej	0,00	0,00	0,00		IX. Odpisy z zysku netto w ciągu roku obrotowego (wielkość ujemna)	0,00	0,00	0,00	
c) urządzenia techniczne i maszyny	123 235,81	108 842,23	-14 393,58	-11,68%	B. Zobowiązania i rezerwy na zobowiązania	19 200 86,29	18 530 94,66	-66 991,63	-3,49%
d) środki transportu	0,00	0,00	0,00		I. Rezerwy na zobowiązania	0,00	4 919,00	4 919,00	
e) inne środki trwałe	6 782,64	4 680,26	-2 102,38	-31,00%	1. Rezerwa z tytułu odroczonego podatku dochodowego	0,00	4 919,00	4 919,00	
2. Środki trwałe w budowie	0,00	0,00	0,00		2. Rezerwa na świadczenia emerytalne i podobne	0	0	0,00	
3. Zaliczki na środki trwałe w budowie	0,00	0,00	0,00		- długoterminowa	0	0	0,00	
III. Należności długoterminowe	0,00	0,00	0,00		- krótkoterminowa	0	0	0,00	
1. Od jednostek powiązanych	0,00	0,00	0,00		3. Pozostałe rezerwy	0	0	0,00	
2. Od pozostałych jednostek	0,00	0,00	0,00		- długoterminowe	0	0	0,00	
IV. Inwestycje długoterminowe	0,00	0,00	0,00		- krótkoterminowe	0	0	0,00	
1. Nieruchomości	0	0	0,00		II. Zobowiązania długoterminowe	0,00	0,00	0,00	
2. Wartości niematerialne i prawne	0	0	0,00		1. Wobec jednostek powiązanych	0	0	0,00	
3. Długoterminowe aktywa finansowe	0,00	0,00	0,00		2. Wobec pozostałych jednostek	0,00	0,00	0,00	
a) w jednostkach powiązanych	0	0	0,00		a) kredyty i pożyczki	0,00	0,00	0,00	
- udziały lub akcje	0	0	0,00		b) z tytułu emisji dłużnych papierów wartościowych	0,00	0	0,00	
- inne papiery wartościowe	0	0	0,00		c) inne zobowiązania finansowe	0,00	0,00	0,00	
- udzielone pożyczki	0	0	0,00		d) inne	0,00	0,00	0,00	
- inne długoterminowe aktywa finansowe	0	0	0,00		III. Zobowiązania krótkoterminowe	1 847 007,07	1 798 011,13	-48 995,94	-2,65%
b) w pozostałych jednostkach	0,00	0,00	0,00		1. Wobec jednostek powiązanych	506 303,51	2 422 17,39	-264 086,12	-52,16%
- udziały lub akcje	0	0	0,00		a) z tytułu dostaw i usług, o okresie wymagalności:	506 303,51	2 422 17,39	-264 086,12	-52,16%
- inne papiery wartościowe	0	0	0,00		- do 12 miesięcy	506 303,51	2 422 17,39	-264 086,12	-52,16%
- udzielone pożyczki	0	0	0,00		- powyżej 12 miesięcy	0	0	0,00	
- inne długoterminowe aktywa finansowe	0	0	0,00		b) inne	0	0	0,00	
4. Inne inwestycje długoterminowe	0	0	0,00		2. Wobec pozostałych jednostek	1 340 703,56	1 555 793,74	215 090,18	16,04%
V. Długoterminowe rozliczenia międzyokresowe	0	10 268	10 268,00		a) kredyty i pożyczki	0,00	0,00	0,00	
1. Aktywa z tytułu odroczonego podatku dochodowego	0	10 268	10 268,00		b) z tytułu emisji dłużnych papierów wartościowych	0	0,00	0,00	
2. Inne rozliczenia międzyokresowe	0,00	0,00	0,00		c) inne zobowiązania finansowe	0	0,00	0,00	
B. Aktywa obrotowe	13 163 333,64	18 436 039,30	5 272 705,66	40,06%	d) z tytułu dostaw i usług, o okresie wymagalności:	7 582 294,56	1 112 806,74	354 512,18	46,75%
I. Zapasy	0,00	0,00	0,00		- do 12 miesięcy	758 294,56	1 112 806,74	354 512,18	46,75%
1. Materiały	0,00	0,00	0,00		- powyżej 12 miesięcy	0,00	0,00	0,00	
2. Półprodukty i produkty w toku	0,00	0,00	0,00		e) zaliczki otrzymane na dostawy	0,00	0,00	0,00	
3. Produkty gotowe	0,00	0,00	0,00		f) zobowiązania wekslowe	0,00	0,00	0,00	
4. Towary	0,00	0,00	0,00		g) z tytułu podatków, cel, ubezpieczeń i innych świadczeń	582 409,00	442 987,00	-139 422,00	-23,94%
5. Zaliczki na dostawy	0,00	0,00	0,00		h) z tytułu wynagrodzeń	0,00	0,00	0,00	
II. Należności krótkoterminowe	3 974 290,7	1 801 717,56	-2 172 573,14	-54,67%	i) inne	0,00	0,00	0,00	
1. Należności od jednostek powiązanych	0	0	0,00		3. Fundusze specjalne	0,00	0,00	0,00	
a) z tytułu dostaw i usług, o okresie spłaty:	0	0	0,00		IV. Rozliczenia międzyokresowe	73 079,22	50 164,53	-22 914,69	-31,36%
- do 12 miesięcy	0,00	0,00	0,00		1. Ujemna wartość firmy	0,00	0,00	0,00	
- powyżej 12 miesięcy	0,00	0,00	0,00		2. Inne rozliczenia międzyokresowe	73 079,22	50 164,53	-22 914,69	-31,36%
b) inne	0,00	0,00	0,00		- długoterminowe	0	0	0,00	
2. Należności od pozostałych jednostek	3 974 290,70	1 801 717,56	-2 172 573,14	-54,67%	- krótkoterminowe	73 079,22	50 164,53	-22 914,69	-31,36%
a) z tytułu dostaw i usług, o okresie spłaty:	3 476 263,70	1 285 194,56	-2 191 069,14	-63,03%	Pasywa razem	13 293 352,09	18 596 496,46	5 303 144,37	39,89%
- do 12 miesięcy	3 476 263,70	1 285 194,56	-2 191 069,14	-63,03%					
- powyżej 12 miesięcy	0,00	0,00	0,00						
b) z tytułu podatków, dotacji, cel, ubezpieczeń społecznych i zdrowotnych oraz innych świadczeń	496 200,00	514 696,00	18 496,00	3,73%					
c) inne	1 827,00	1 827,00	0,00						
d) dochodzono na drodze sądowej	0	0	0,00						
III. Inwestycje krótkoterminowe	8 716 820,62	1 597 502,97	-7 258 288,95	-83,27%					
1. Krótkoterminowe aktywa finansowe	8 716 820,62	1 597 502,97	-7 258 288,95	-83,27%					
a) w jednostkach powiązanych	0	0	0,00						
- udziały lub akcje	0	0	0,00						
- inne papiery wartościowe	0	0	0,00						
- udzielone pożyczki	0	0	0,00						
- inne krótkoterminowe aktywa finansowe	0	0	0,00						
b) w pozostałych jednostkach	0	0	0,00						
- udziały lub akcje	0	0	0,00						
- inne papiery wartościowe	0,00	0,00	0,00						
- udzielone pożyczki	0,00	0,00	0,00						
- inne krótkoterminowe aktywa finansowe	0	0	0,00						
c) środki pieniężne i inne aktywa pieniężne	8 716 820,62	1 597 502,97	-7 258 288,95	-83,27%					
- środki pieniężne w kasie i na rachunkach	8 716 820,62	6 949 139,16	-1 767 681,46	-20,28%					
- inne środki pieniężne	0	902 589,41	9 025 890,41						
- inne aktywa pieniężne	0,00	0,00	0,00						
2. Inne inwestycje krótkoterminowe	0,00	0,00	0,00						
IV. Krótkoterminowe rozliczenia międzyokresowe	472 222,32	659 292,17	187 069,85	39,61%					
Aktywa razem	13 293 352,09	18 596 496,46	5 303 144,37	39,89%					

RACHUNEK ZYSKÓW I STRAT - dynamika

(wariant porównawczy)

	rok bieżący - poprzedni
A. Przychody netto ze sprzedaży i zrównane z nimi, w tym:	6 345 242,3
– od jednostek powiązanych	0,0
I. Przychody netto ze sprzedaży produktów	-5 746,2
II. Zmiana stanu produktów (zwiększenie – wartość dodatnia, zmniejszenie – wartość ujemna)	0,0
III. Koszt wytworzenia produktów na własne potrzeby jednostki	0,0
IV. Przychody netto ze sprzedaży towarów i materiałów	6 350 988,5
– przychody ze sprzedaży materiałów	0,0
B. Koszty działalności operacyjnej	4 484 130,1
I. Amortyzacja	3 221,3
II. Zużycie materiałów i energii	122 890,5
– zużycie materiałów	0,0
III. Usługi obce	192 297,9
IV. Podatki i opłaty, w tym:	5 548,2
– podatek akcyzowy	0,0
V. Wynagrodzenia	10 009,7
VI. Ubezpieczenia społeczne i inne świadczenia	2 151,5
VII. Pozostałe koszty rodzajowe	16 246,9
VIII. Wartość sprzedanych towarów i materiałów	4 131 763,9
– wartość sprzedanych materiałów	0,0
C. Zysk (strata) ze sprzedaży (A–B)	1 861 112,2
D. Pozostałe przychody operacyjne	-7 813,9
I. Zysk ze zbycia niefinansowych aktywów trwałych	0,0
II. Dotacje	0,0
III. Inne przychody operacyjne	-7 813,9
E. Pozostałe koszty operacyjne	2 413,8
I. Strata ze zbycia niefinansowych aktywów trwałych	0,0
II. Aktualizacja wartości aktywów niefinansowych	0,0
III. Inne koszty operacyjne	2 413,8
F. Zysk (strata) z działalności operacyjnej (C+D–E)	1 850 884,5
G. Przychody finansowe	28 601,6
I. Dywidendy i udziały w zyskach, w tym:	0,0
– od jednostek powiązanych	0,0
II. Odsetki, w tym:	28 601,6
– od jednostek powiązanych	0,0
III. Zysk ze zbycia inwestycji	0,0
IV. Aktualizacja wartości inwestycji	0,0
V. Inne	0,0
H. Koszty finansowe	-642,6
I. Odsetki, w tym:	39,8
– dla jednostek powiązanych	0,0
II. Strata ze zbycia inwestycji	0,0
III. Aktualizacja wartości inwestycji	0,0
IV. Inne	-682,5
I. Zysk (strata) z działalności gospodarczej (F+G–H)	1 880 128,8
J. Wynik zdarzeń nadzwyczajnych (J.I.–J.II.)	0,0
I. Zyski nadzwyczajne	0,0
II. Straty nadzwyczajne	0,0
K. Zysk (strata) brutto (1±J)	1 880 128,8
L. Podatek dochodowy	254 573,0
M. Pozostałe obowiązkowe zmniejszenia zysku (zwiększenia straty)	0,0
N. Zysk (strata) netto (K–L–M)	1 625 555,8

RACHUNEK ZYSKÓW I STRAT

(wariant porównawczy)

	(rok bieżący-poprzedni) / poprzedni
A. Przychody netto ze sprzedaży i zrównane z nimi, w tym:	14,2%
– od jednostek powiązanych	
I. Przychody netto ze sprzedaży produktów	-62,9%
II. Zmiana stanu produktów (zwiększenie – wartość dodatnia, zmniejszenie – wartość ujemna)	
III. Koszt wytworzenia produktów na własne potrzeby jednostki	
IV. Przychody netto ze sprzedaży towarów i materiałów	14,3%
– przychody ze sprzedaży materiałów	
B. Koszty działalności operacyjnej	11,3%
I. Amortyzacja	9,9%
II. Zużycie materiałów i energii	263,9%
– zużycie materiałów	
III. Usługi obce	7,6%
IV. Podatki i opłaty, w tym:	19,3%
– podatek akcyzowy	
V. Wynagrodzenia	9,2%
VI. Ubezpieczenia społeczne i inne świadczenia	16,9%
VII. Pozostałe koszty rodzajowe	1,8%
VIII. Wartość sprzedanych towarów i materiałów	11,4%
– wartość sprzedanych materiałów	
C. Zysk (strata) ze sprzedaży (A–B)	39,2%
D. Pozostałe przychody operacyjne	-60,2%
I. Zysk ze zbycia niefinansowych aktywów trwałych	
II. Dotacje	
III. Inne przychody operacyjne	-60,2%
E. Pozostałe koszty operacyjne	89,5%
I. Strata ze zbycia niefinansowych aktywów trwałych	
II. Aktualizacja wartości aktywów niefinansowych	
III. Inne koszty operacyjne	89,5%
F. Zysk (strata) z działalności operacyjnej (C+D–E)	38,9%
G. Przychody finansowe	318,5%
I. Dywidendy i udziały w zyskach, w tym:	
– od jednostek powiązanych	
II. Odsetki, w tym:	318,5%
– od jednostek powiązanych	
III. Zysk ze zbycia inwestycji	
IV. Aktualizacja wartości inwestycji	
V. Inne	
H. Koszty finansowe	-59,4%
I. Odsetki, w tym:	
– dla jednostek powiązanych	
II. Strata ze zbycia inwestycji	
III. Aktualizacja wartości inwestycji	
IV. Inne	-63,1%
I. Zysk (strata) z działalności gospodarczej (F+G–H)	39,5%
J. Wynik zdarzeń nadzwyczajnych (J.I.–J.II.)	
I. Zyski nadzwyczajne	
II. Straty nadzwyczajne	
K. Zysk (strata) brutto (I±J)	39,5%
L. Podatek dochodowy	25,0%
M. Pozostałe obowiązkowe zmniejszenia zysku (zwiększenia straty)	
N. Zysk (strata) netto (K–L–M)	43,4%

RACHUNEK PRZEPLYWU ŚRODKÓW PIENIĘŻNYCH

Lp	T R E Ś Ć	2006	2007
A	Przepływy środków pieniężnych z działalności operacyjnej		
I.	Zysk netto	3 744 580,2	5 370 136,0
II.	Korekty razem	-376 320,6	1 937 682,7
	1.Amortyzacja	32 677,7	35 899,0
	2.Zyski / straty z tytułu różnic kursowych		
	3.Odsetki i udziały w zyskach/dywidendy/		
	4.Zysk/strata z działalności inwestycyjnej		
	5.Zmiana stanu rezerw		4 919,0
	6.Zmiana stanu zapasów		
	7.Zmiana stanu należności	-1 031 774,0	2 172 573,1
	8.Zmiana stanu zobowiązań krótkoterminowych	773 396,1	-55 455,9
	9.Zmiana stanu rozliczeń międzyokresowych	-150 620,4	-220 252,5
	10.Inne korekty		
III.	Przepływy pieniężne netto z dział.operacyjnej (i+/-II)	3 368 259,6	7 307 818,7
B.	PRZEPLYWY ŚRODKÓW PIENIĘŻNYCH Z DZIAŁALNOŚCI INWESTYCYJNEJ		
I.	WPLYWY	0,0	0,0
	1.Zbycie wartości niemater. i prawnych oraz wartości rzecz.akt.trwał.		
	2.Zbycie inwestycji w nieruchomości oraz wart.niemater.i prawne		
	3.Z aktywów finansowych w tym:		
	a/w jednostkach powiązanych		
	b/w pozostałych jednostkach		
	- zbycie aktywów finansowych		
	- dywidendy i udziały w zyskach		
	- spłata udzielonych pożyczek długoterminowych		
	-odsetki		
	- inne wpływy inwestycyjne		
	4.Inne wpływy inwestycyjne		
II.	WYDATKI	-3 782,6	-49 609,7
	1.Nabycie wartości niemater.i prawnych oraz rzecz.akt.trwałych	-3 782,6	-49 609,7
	2.Inwestycje w nieruchomości oraz wartości niematerialne i prawne		
	3.Na aktywa finansowe, w tym:		
	a/w jednostkach powiązanych		
	b/w jednostkach pozostałych		
	- nabycie aktywów finansowych		
	- udzielone pożyczki długoterminowe		
	4.Inne wydatki inwestycyjne		
III.	Przepływy pieniężne netto z działalności inwestycyjnej (I-II)	-3 782,6	-49 609,7
C	PRZEPLYWY ŚRODKÓW PIENIĘŻNYCH Z DZIAŁALNOŚCI FINANSOWEJ		
I.	WPLYWY		
	1. Wpływy netto z wydania udziałów		
	2.Kredyty i pożyczki		
	3.Emisja dłużnych papierów wartościowych		
	4.Inne wpływy finansowe		
II.	WYDATKI	0,0	0,0
	1.Nabycie udziałów /akcji/własnych		
	2.Dywidendy i inne wypłaty na rzecz właścicieli		
	3.Inne niż wypłaty na rzecz właścicieli wydatki z tyt.podziału zysku		
	4.Spłaty kredytów i pożyczek		
	5.Wykup dłużnych papierów wartościowych		
	6.Z tytułu innych zobowiązań finansowych		
	7.Płatności zobowiązań z tytułu umów leasingu finans		
	8.Odsetki		
	9.Inne wydatki finansowe		
III.	PRZEPLYWY PIENIĘŻNE NETTO Z DZIAŁALNOŚCI FINANS.(I-II)	0,0	0,0
D	PRZEPLYWY PIENIĘŻNE NETTO RAZEM A.III+/- B.III+/-C.III.)	3 364 477,0	7 258 209,0
E	Bilans. zmiana stanu środków pieniężn.	3 364 477,0	7 258 209,0
F	ŚRODKI PIENIĘŻNE NA POCZĄTEK OKRESU	5 352 343,6	8 716 820,6
G	ŚRODKI PIENIĘŻNE NA KONIEC OKRESU /F+/-D /W TY	8 716 820,6	15 975 029,6

lata		2006		2007	
Wskaźnik ogólnego zadłużenia	Majątek trwały	130 018,5	0,98%	160 457,2	0,86%
	Aktywa ogółem	13 293 352,1		18 596 496,5	

lata		2006		2007	
Udział rzeczowych składników majątku trwałego w aktywach ogółem	Rzeczowe składniki majątku trwałego	130 018,5	0,98%	113 522,5	0,61%
	Aktywa ogółem	13 293 352,1		18 596 496,5	

lata		2006		2007	
Udział niematerialnych składników majątku trwałego w aktywach ogółem	Niematerialne składniki majątku trwałego	0,0	0,00%	36 666,7	0,20%
	Aktywa ogółem	13 293 352,1		18 596 496,5	

lata		2006		2007	
Udział majątku obrotowego w aktywach	Aktywa obrotowe	13 163 333,6	99,02%	18 436 039,3	99,14%
	Aktywa ogółem	13 293 352,1		18 596 496,5	

lata		2006		2007	
Udział zapasów w aktywach ogółem	Zapasy	0,0	0,00%	0,0	0,00%
	Aktywa ogółem	13 293 352,1		18 596 496,5	

lata		2006		2007	
Udział należności w aktywach ogółem	Należności	3 974 290,7	29,90%	1 801 717,6	9,69%
	Aktywa ogółem	13 293 352,1		18 596 496,5	

lata		2006		2007	
Udział środków pieniężnych w aktywach ogółem	Środki pieniężne	8 716 820,6	65,57%	15 975 029,6	85,90%
	Aktywa ogółem	13 293 352,1		18 596 496,5	

lata		2006		2007	
Udział krótkoterminowych papierów wartościowych w aktywach ogółem	Krótkoterminowe papiery wartościowe	0,0	0,00%	0,0	0,00%
	Aktywa ogółem	13 293 352,1		18 596 496,5	